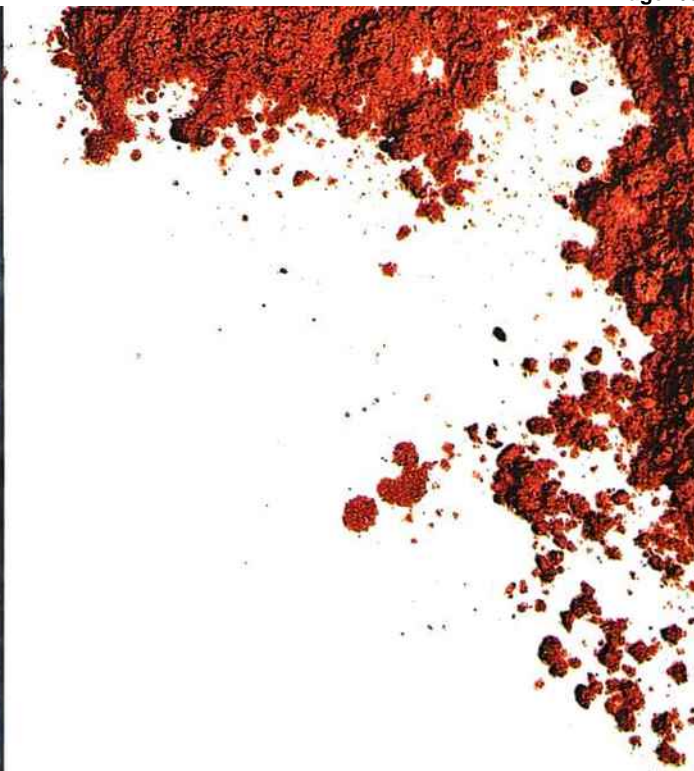
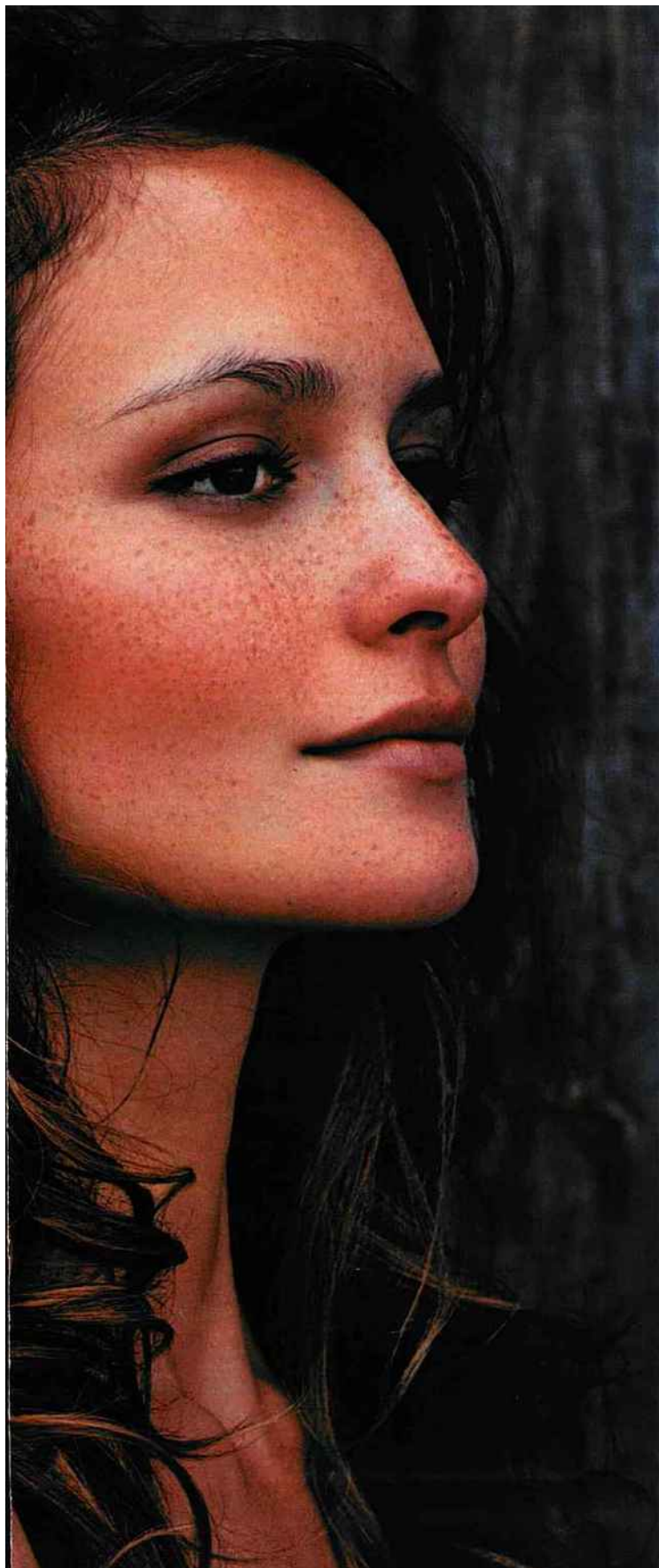


**mcb**beauté

# MES CHEVEUX SAUVÉS PAR LE BIO

Asphyxiés par la pollution, grignotés par les UV, saturés par la pétrochimie, nos cheveux rêvent de nature. Soins verts, colos écolos et formules bio pour leur donner un nouveau souffle, un super-volume et une texture brillante... Tout simplement.

Par Sylvie Charier. Photos Lothar Schmid. Natures mortes Pierre Sabatier.  
Réalisation Laure Deren, assistée d'Uli Semmler.



**A**voir la main verte pour ses cheveux, c'est une vraie tendance... Et un marché en plein développement. « L'attrait pour le végétal ne date pas d'hier. Il s'affirme même d'année en année, et c'est totalement justifié », confirme Patrick Alès qui, depuis les années 60, ne cesse d'inventer des recettes phyto. Logique, puisque le cheveu est un organisme vivant, en parfaite affinité avec ce qui vient de la terre.

Allier le meilleur de la technologie à la puissance des ingrédients botaniques, c'est le credo de la célèbre marque made in USA, Biolage de Matrix – qui vient de rejoindre le groupe L'Oréal : « Des produits "naturels" haut de gamme, efficaces et respectueux de la nature, qui répondent vraiment aux désirs des femmes et à l'attente des coiffeurs », explique Hugo Kunez, directeur de L'Oréal Produits Professionnels. Dans la nouvelle ligne capillaire de Nivea, on mise aussi sur des protéines de riz, fleurs de lotus et de magnolia, extraits de grenade ou encore huile de babassu. Des ingrédients naturels formulés sans silicones qui offrent cependant un toucher particulièrement doux et agréable. Jean-François Lazartigue nous propose une ligne Pur Végétal, 100 % à base de plantes, avec pour seuls conservateurs de l'huile essentielle d'orange et de pamplemousse. L'univers végétal reste un formidable champ d'investigation.

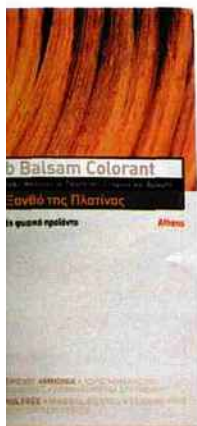
« Mais attention, il ne suffit pas d'ajouter quelques microgrammes d'extraits de plantes ou ►



une demi-goutte d'huile essentielle pour revendiquer l'appellation "végétale" », insiste Jean-Marie Greyl, chez Leonor Greyl, marque pionnière en la matière. Les spécialistes sont unanimes : élaborer des produits à base de plantes ne s'improvise pas. Trouver les bonnes espèces, savoir en tirer la substantifique moelle et réussir à les associer dans des formules confort, puis prouver leur innocuité et leur efficacité exige un réel savoir-faire et peut demander des mois, voire des années de mise au point. Idem pour les produits capillaires « bio », dont la cote ne cesse de grimper. Surtout depuis que les parabens sont – à tort ou à raison – dans le collimateur de nombreux consommateurs.

### La filière bio

« Hier encore, ce qui était un achat réservé aux militants de leur corps tendance écolo est aujourd'hui une nouvelle façon de consommer », explique Bernard Chevillat, président des cosmétiques bio Melvita, créés en 1983. La différence avec « les soins verts » ? Les bio purs et durs s'affichent comme non toxiques, sans paraben, sans silicone, biodégradables et non testés sur les animaux. « Chaque produit certifié doit comprendre 95 % d'ingrédients d'origine naturelle, dont 10 % d'origine bio », précise ce pionnier. Une charte qui doit être respectée à la lettre si l'on veut avoir une chance d'entrer dans ce club encore très fermé (environ 140 marques) des produits au label « Certifié bio ». Affiché clairement sur les packagings qui sont, eux aussi, « bons pour l'environnement », ce dernier a pour objectif, entre autres, de permettre à l'acheteur de s'y reconnaître. Et qu'ainsi, d'un geste, on puisse prendre soin de soi et de la planète.



## QUID DE LA COLO VÉGÉTALE ?

« Sans ammoniaque ni résorcine, les colorations aux plantes tinctoriales à base de pigments et poudres d'écorce de bois ou de feuilles colorantes ne présentent aucun risque de sensibilisation du cheveu car elles ne modifient pas sa structure. Au contraire, comme elles l'enrobent d'une gaine protectrice, elles le préservent des agressions et le rendent même plus résistant. Non toxiques, elles respectent aussi l'écosystème du cuir chevelu et ne présentent donc aucun risque d'irritation », explique Joël Villard, spécialiste des colorations végétales d'Aveda. Ses limites : elles ne peuvent pas éclaircir, simplement réchauffer, raviver ou foncer, et ne couvrent pas complètement les cheveux blancs qui restent visibles en transparence. Un bémol : elles ne sont pas toujours faciles à appliquer et le temps de pose est nettement plus long. « Pendant les vingt

premières minutes, on apporte le reflet. Ensuite seulement on fixe la base et on colore vraiment », précise le coloriste Romain, spécialiste des pigments organiques. Lors des premiers shampooings, elles peuvent aussi dégorger et perdre légèrement de leur intensité. Enfin, comme les pigments restent en surface, un peu comme un make-up, les nuances et reflets s'estompent au fil des shampooings, tout en se patinant bien.

#### NOTRE SÉLECTION

• **Totalement nature** : Teintures aux Plantes de Martine Mahé, dix coloris qui peuvent se mélanger pour personnaliser sa couleur, 30 € pour trois applications ; Emulsion Colorante de J.F. Lazartigue, treize nuances, 14 € ; Teinture Permanente aux Protéines de Blé et d'Avoine de Korrés, vingt-sept nuances, 12,40 € ; Only Deposit d'Aveda, dix nuances, 14 €.

• **Avec un faible pourcentage**

**d'eau oxygénée ou d'ammoniaque** pour pouvoir éclaircir ou faire disparaître les cheveux blancs : Phyto Color des Laboratoires Phytosolba, quinze nuances, 16 € ; Coloration Crème aux Huiles Essentielles d'Agrumes de La Clinique du Cheveu, vingt-cinq nuances, 13 € ; Flash Tendence Herbatint, trente nuances, 10,50 € ; Casting Crème Gloss de L'Oréal, dix-sept nuances, 12,59 €.

• **Très pigmentés**, juste pour raviver les cheveux colorés : Terra Color d'Inné, deux nuances, 22,50 € ; Duo Shampooing et Masque Alchimic de Davines, trois nuances, 15 € et 23 € ; Phyto Lumière des laboratoires Phytosolba, trois nuances, 16 € ; Shampooing Reflets à l'Huile de Camélia de Martine Mahé, trois nuances, 19 € ; Duo Shampooing et Conditionneur Laminates Cellophanes Care de Sebastian, trois nuances, 18,50 € et 24,50 €.